

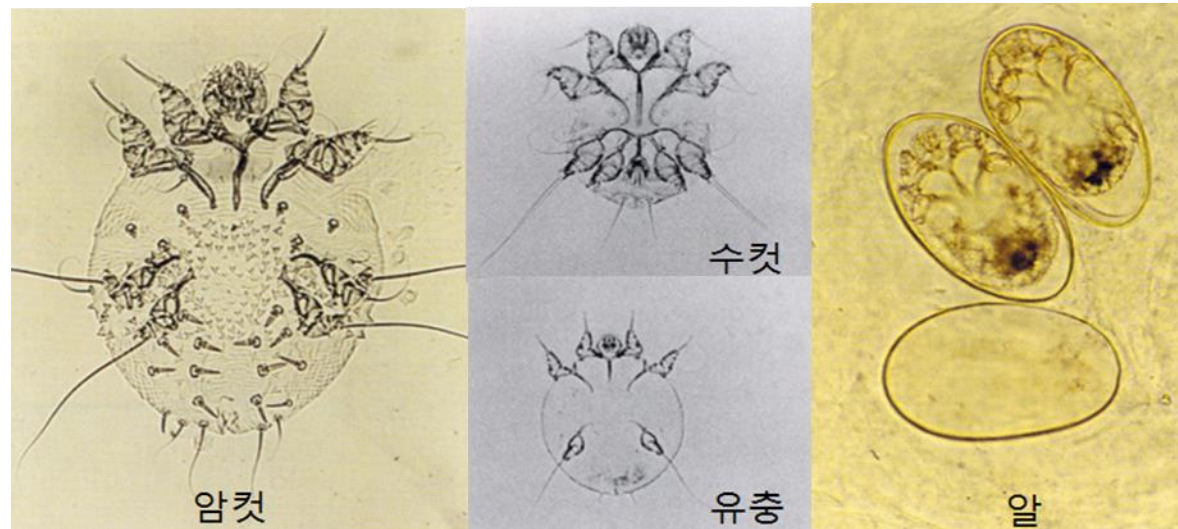


옴감염 알아보기



옴이란 무엇인가요?

- 옴 진드기라는 아주 작은 벌레처럼 생긴 기생충에 의해 발생하는 피부 감염을 말합니다.
- 암컷 옴 진드기는 피부 표면 바로 아래 알을 낳습니다. 4-5일 후에 알이 부화되면 유충은 피부 표면으로 이동하고 성장합니다. 거기서 그들은 교미하고 성충으로 자라서 피부에 굴을 파서 산란하며 생활사를 되풀이하면서 감염을 확산 시킵니다.



* 사람 옴 진드기 (*Sarcoptes scabiei*)

옴감염은 우리나라에서 흔한가요?

- 우리나라 전역에서 매 년 4만명 이상 발생하고 있으며, 최근 노령화 및 노인 인구 증가와 함께 집단 요양시설의 장기간 거주로 옴이 집단 감염발생이 증가 추세에 있어 사회 문제로 대두되고 있습니다.
- 옴 발생이 증가하는 요인에는 노인요양시설의 증가, 옴에 대한 교육과 인식 부족, 청결한 환경에서의 옴이나 잠행 옴 등으로 인한 진단의 어려움 등이 있습니다.

옴은 어떻게 감염되고 확산이 되나요?

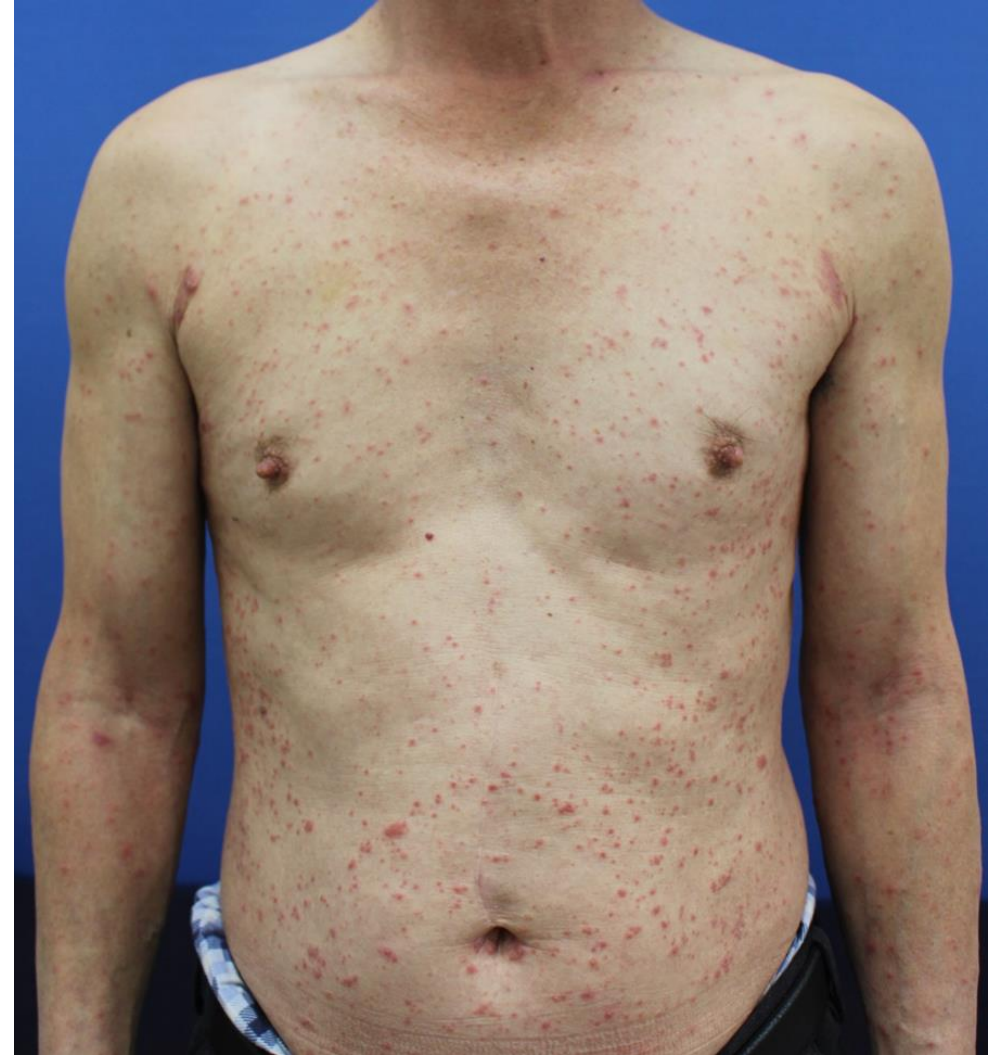
- 옴은 감염된 사람과 직접 신체 접촉이나 오염된 옷 또는 침구, 수건 등과 접촉할 때도 옮습니다.
- 옴은 보통 감염된 사람과 포괄적, 친밀한 개인적 접촉을 통해서 확산됩니다. 군대나
요양원과 같이 공동 주거 생활을 하는 경우 또는 병원에서 잘 발생하며, 가족 구성원이
함께 감염 되는 경우가 흔합니다.

옴에 감염되면 어떤 증상이 있나요?

- 피부의 붉은 발진과 함께 야간에 심해지는 가려움증이 나타나게 됩니다. 밤에 가려움이 심해지는 이유는 옴 진드기가 밤에 각질층 내에 굴을 만들고 이때 분비되는 소화액 등이 알레르기 반응을 유발하기 때문입니다.
- 옴진드기가 만드는 굴은 손가락 사이, 손목의 접히는 부위, 남성의 성기 주변, 발가락, 발목 및 여성의 가슴, 겨드랑이, 허리 등에서 잘 관찰됩니다. 유아나 소아에서는 종종 머리, 얼굴, 목, 발바닥, 손바닥에서도 피부 발진이 발견되기도 합니다.
- 옴감염의 잠복기는 4-6주이며, 재감염이나 처음부터 많은 수에 감염되면 잠복기가 짧아질 수 있습니다.

옴 감염의 임상양상

일반옴



* 손가락 사이에서 관찰되는 굴과 가려운 전신의 홍반성 발진



*사타구니 허벅지, 아랫배의 홍반성 구진



*복부의 가려운 홍반성 구진과 반

딱지옴 (노르웨이 옴)

- 손, 발, 두피, 귀 및 손톱 밑에 두꺼운 각질이 관찰되며 다량의 알이 관찰되고 전염성이 강함
- 다운증후군, 나병, 정신장애, 신경장애, 면역결핍 자가면역질환 등을 동반하고 있어 가려움증 유발이 억제되는 경우가 있음



딱지옴 (노르웨이 옴)



*신부전, 간경화, 당뇨 동반 환자에서 발생한 딱지옴

결절염

- 가려움이 심한 붉은색 또는 갈색의 구진이나 결절이 생김
- 옴증상이 소실된 후에도 결절이 지속되며, 특히 5세 이전 소아의 성기, 음낭, 겨드랑이에 호발



잠행옴

- 옴 환자가 적절한 치료를 받지 않고 장기간 스테로이드를 복용하거나 바르게 되면 가려움증은 완화되지만, 옴진드기의 수는 증가하여 주위 사람에게 계속 옴진드기를 전파시킬 수 있음



* 장기간 스테로이드 연고를 발라 소양증과 발진이 심하지 않아 진단이 어려웠으나 손가락 사이의 병변이 나타나 옴으로 진단

영아나 유아의 옴

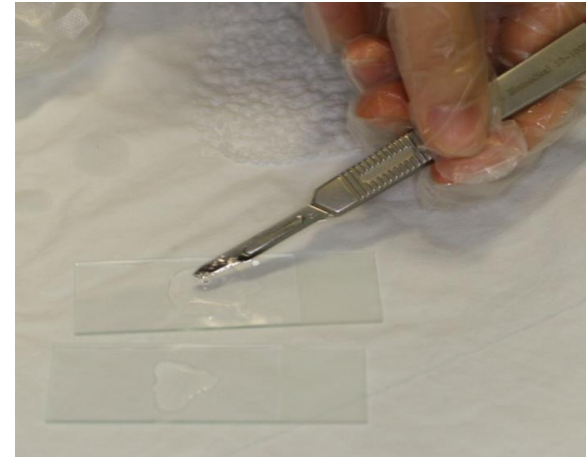
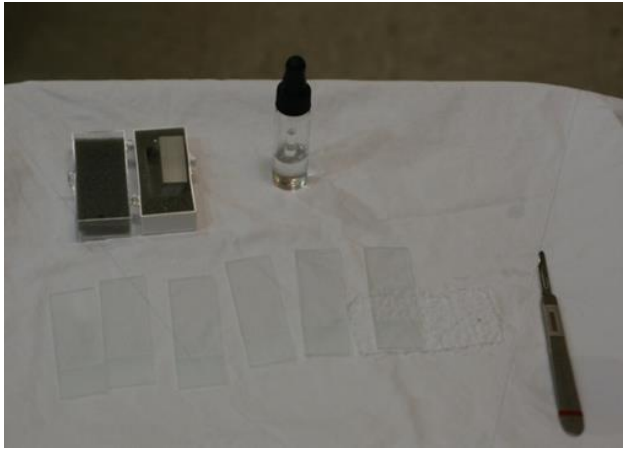
- 얼굴, 두피, 손바닥, 발바닥을 포함하는 전신적인 분포
- 구진, 작은 수포, 농포, 결절로 나타남, 긁은 잘 발견되지 않음



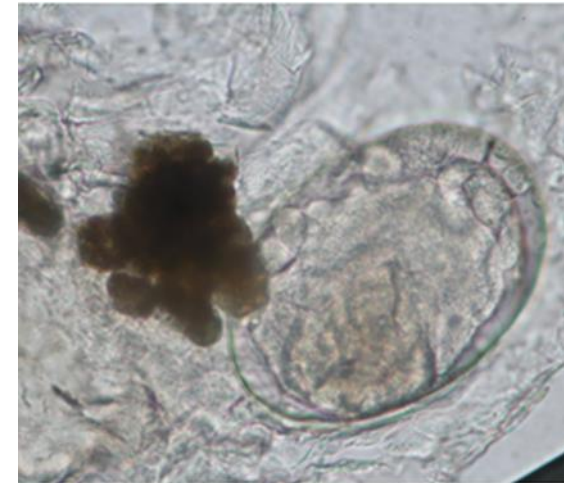
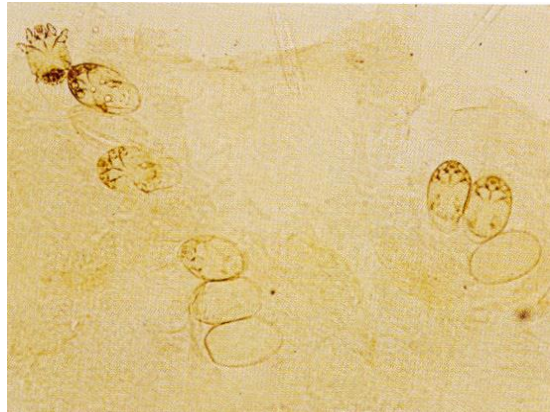
* 할머니가 요양보호사로 옴 감염 환자였던 2개월 영아

옴감염의 진단은 어떻게 하나요?

- 임상적 진단
 - 야간에 심해지는 가려움
 - 피부에서 옴진드기 굴을 확인
 - 가족의 감염력 확인
 - 요양병원 입원이나 방문력 확인
- 현미경 진단
 - 옴진드기 굴이 의심되는 부위에 광유(mineral oil)을 떨어뜨린 후 외과용 칼로 6-7회 긁어서 각질세포를 긁어모아, 유리슬라이드 위에 놓고 현미경으로 옴진드기 충체, 알, 배설물을 확인
- 더모스코피검사



미네랄 오일 검사법과 현미경 소견



* 움진드기와 알, 배설물 확인으로 진단

더모스코피검사



* 삼각형 모양의 움진드기 앞부분 모양인 "행글라이더 사인"

* 움진드기 앞부분과 굴로 이루어진 "제트기와 비행구름 사인"

옴의 치료는 어떻게 하나요?

- 옴진드기 치료제를 목에서 발끝까지 전신에 골고루 도포합니다.
- 옴진드기들이 가장 활동적인 밤에 바르고(8-12시간 경과) 다음날 아침에 약을 씻어냅니다.
- 가족 또는 동거인 등 신체접촉이 있었던 모든 사람이 증상 유무에 관계없이 동시에 함께 치료합니다.
- 1주일 간격으로 한번 더 약을 바릅니다.
- 현미경 검사를 통한 완치 여부를 확인을 위해 2주 후 병원을 재방문 합니다.

옴환자의 옷이나 침구류 세탁은 어떻게 하나요?

- 내복과 침구는 치료하는 날은 같은 것을 사용한 후 뜨거운 물(50-60도)로 10-20분간 세탁하고 세탁 후 3일 이상 사용하지 않습니다.
- 세탁이 어려운 의류나 침구는 7일 동안 따로 보관한 후에 사용합니다.
- 집단 시설에서 감염증이 발생한 경우 치료팀과 세탁실 등 지원 부서에 근무하는 사람도 치료 받아야합니다.

감염된 사람이 있는 요양병원에서 일하고 있는 간병인은 치료를 받아야 하나요?

- 예. 감염된 사람이 무증상 잠복기 동안 다른 사람들을 감염시킬 가능성이 있기 때문에 간호사는 간병인은 옴의 추가 감염을 줄이기 위해 예방적 치료를 권장합니다

치료제에는 어떤 것이 있나요?

의사의 판단에 따라 약제를 선택해야 합니다.

- 5% 퍼메트린 크림 (전문의약품)
: 가장 효과가 좋고 부작용이 적음, 임산부, 수유부, 생후 2개월 이후 사용 가능
- 10% 크로타미톤 연고 (일반의약품)
: 자극이 없음, 가려움 완화 효과
효과가 낮음, 3-5일 연속 도포, 결절움에 장기 도포



의사의 판단에 따라 약제를 선택해야 합니다.

- 린단로션 (전문의약품)

: 과량 사용시 중추신경계 독성, 2세 이하, 소아, 임산부 및 수유부 사용하지 않음

- 경구 이버멕틴 (전문의약품)

: 딱지 옴 환자 치료 시 사용, 신경학적 부작용 주의, 소아, 임산부 및 수유부 사용하지 않음

- 소양증 및 피부 병변의 치료

: 항옴진드기 치료제와 함께 항히스타민제를 경구 투여하는 것이 좋으며, 이차 세균감염시에

는 적절한 항생제를, 피부염이 심한 경우 경구 스테로이드제 단기 사용. 옴진드기가 사라진

후에도 죽은 진드기나 체액에 대한 알레르기 반응으로 가려움이 2-4주 지속될 수 있음

감사합니다!!